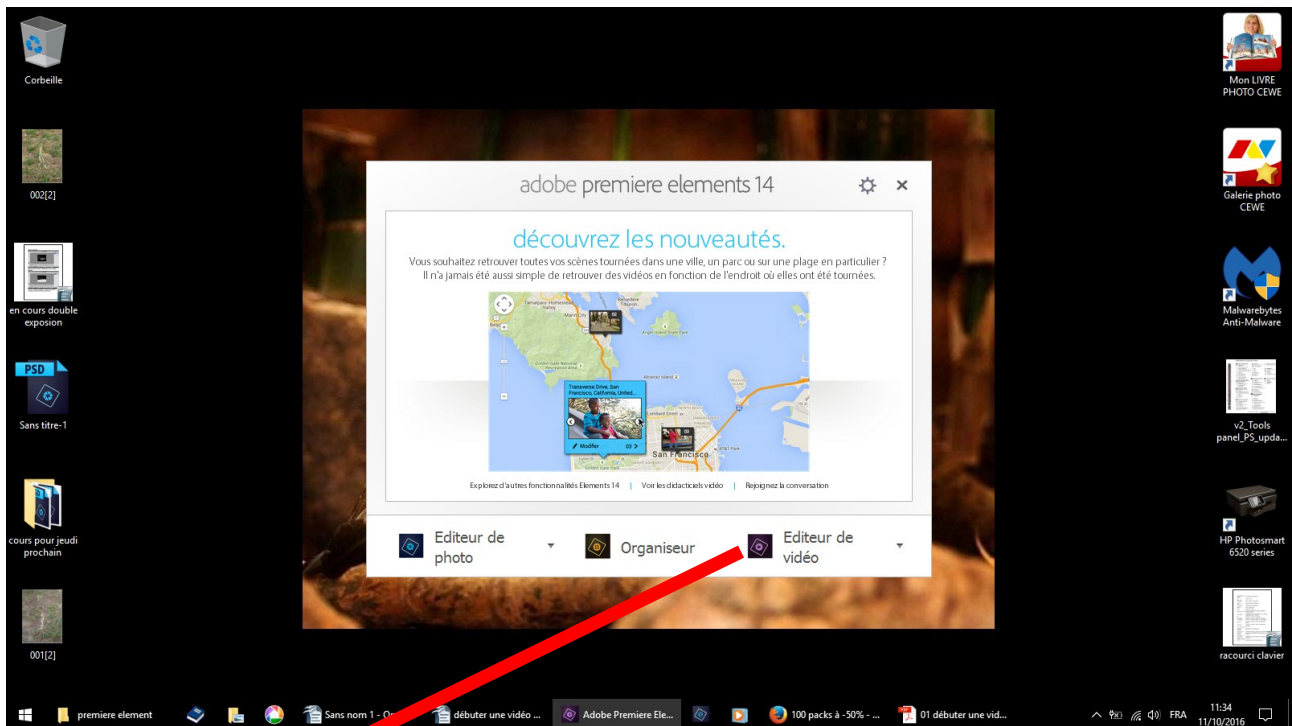


DEBUTER UNE VIDEO AVEC 1ER ELEMENT 14

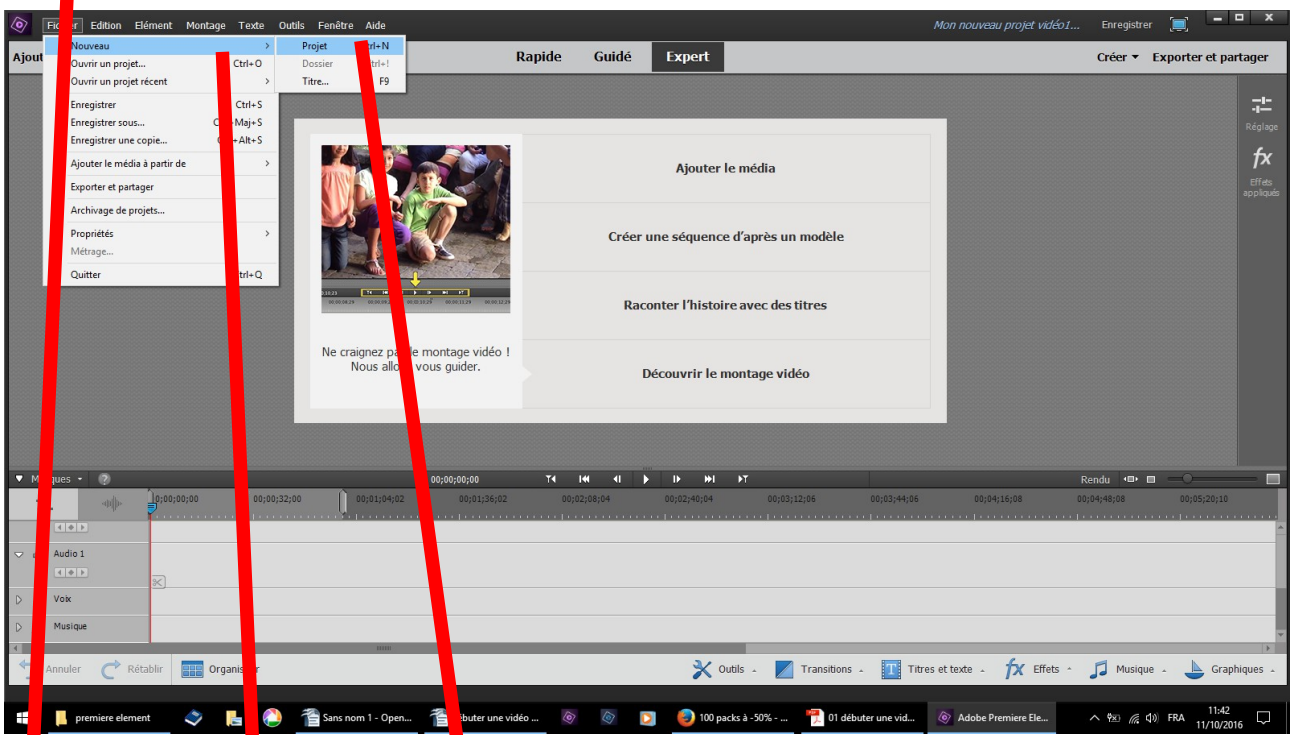
**avant de lancer le logiciel, il faut constituer un dossier
(retenez le chemin de son enregistrement
il faudra y retourner ajouter les médias
sur le ban de montage)**

**avec tout ce que vous allez vouloir montrer
photos, vidéos, musique, images, fichier. Psd, (fait avec
photoshop) etc ...**

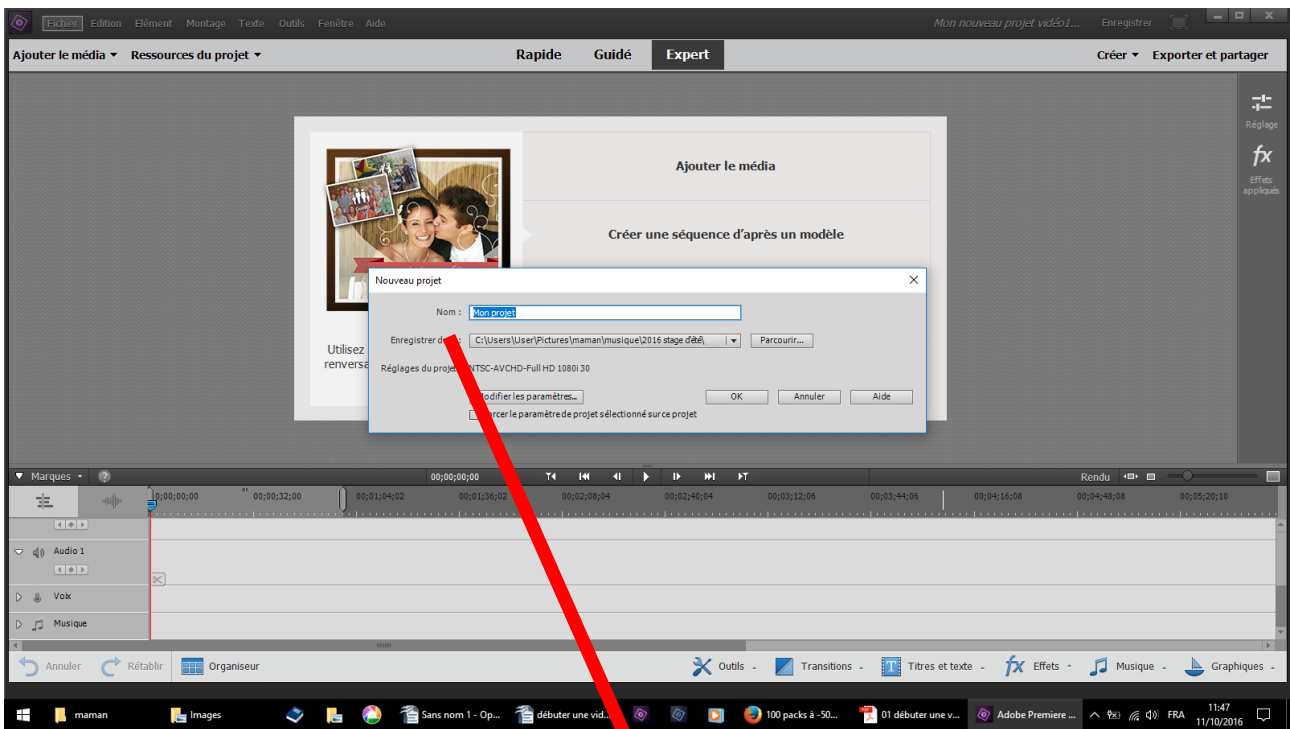
seulement après ouvrez votre logiciel



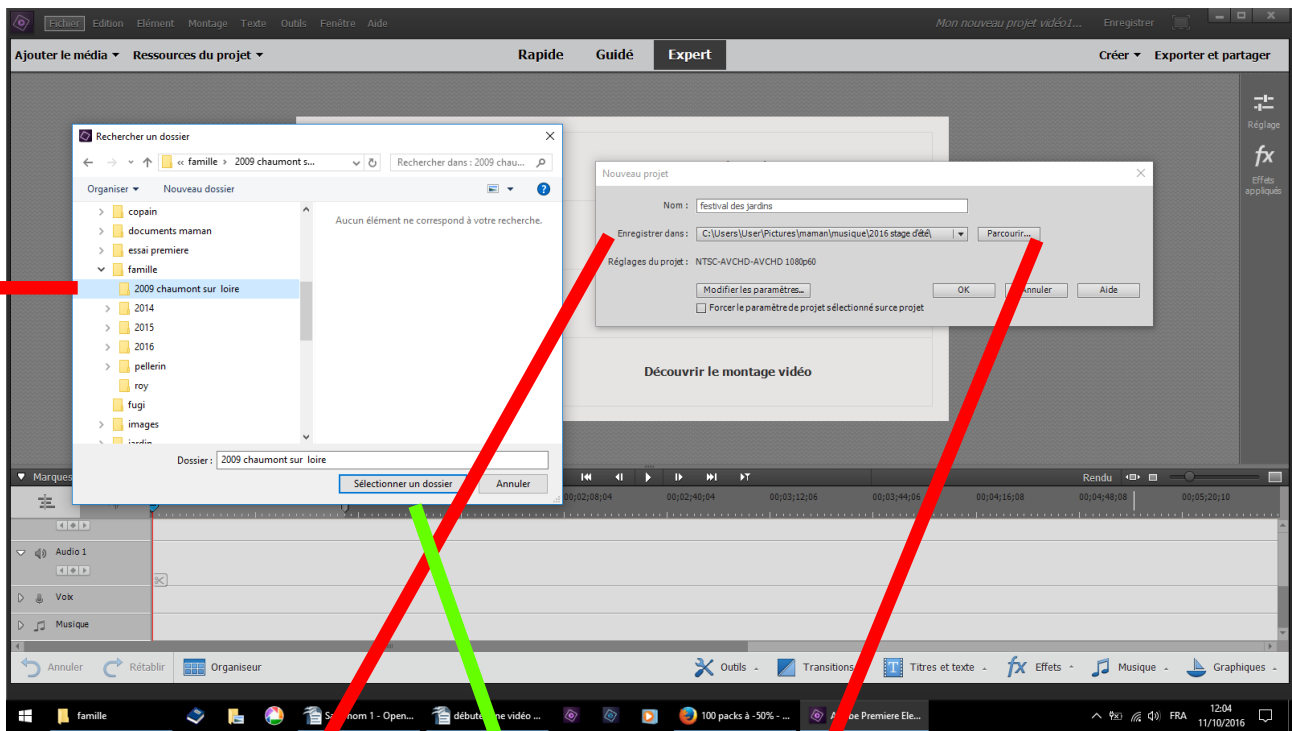
clic éditeur vidéo



fichier nouveau projet



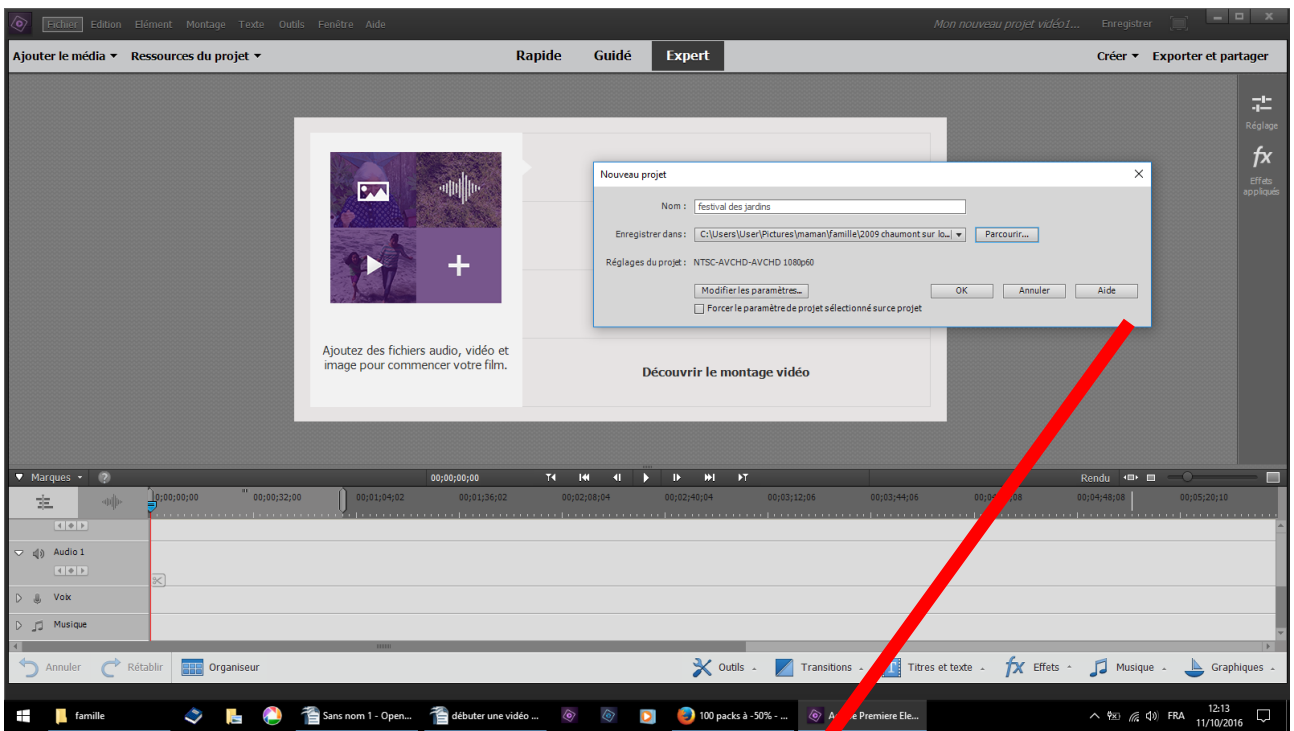
**un tableau s'ouvre renseigner
1 - nom : donner un nom à votre projet**



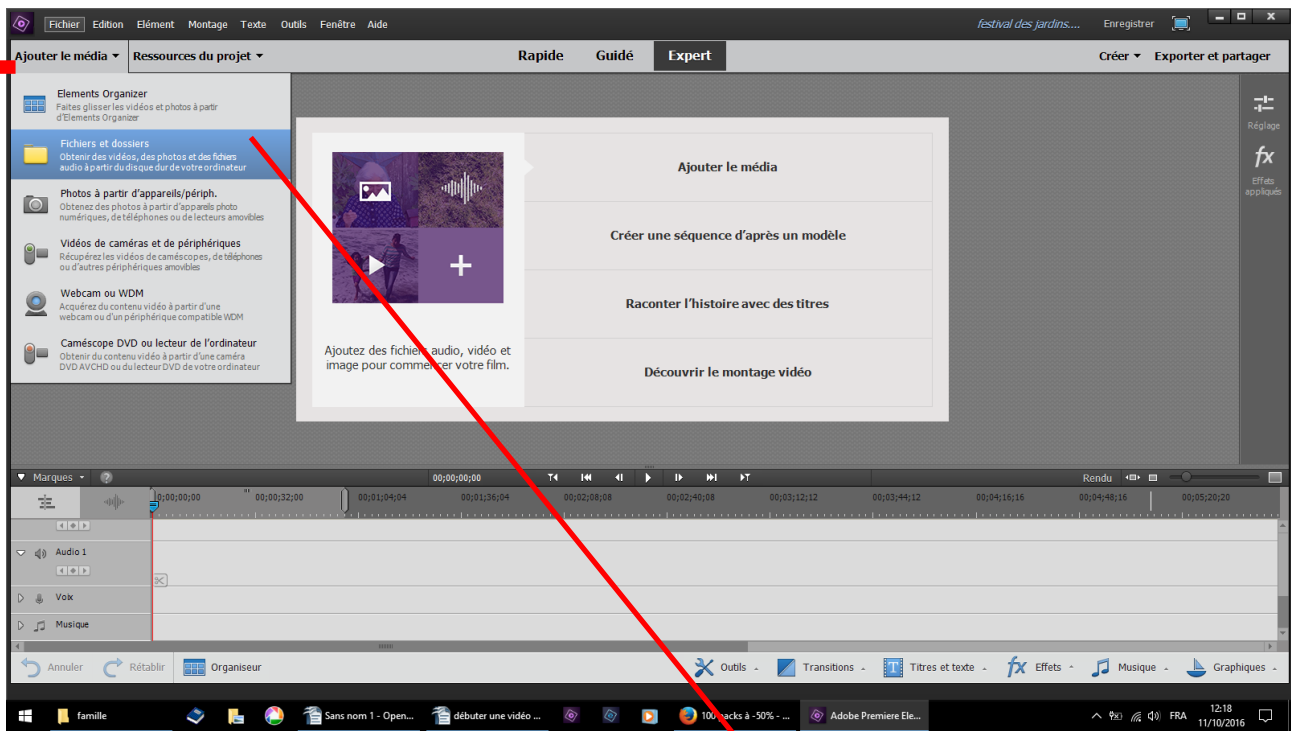
2 - enregistrer dans clic sur parcourir

3 - un autre tableau s'ouvre chercher le dossier que vous avez crée sélectionnez le sans l'ouvrir

4 - clic sur sélectionner un dossier

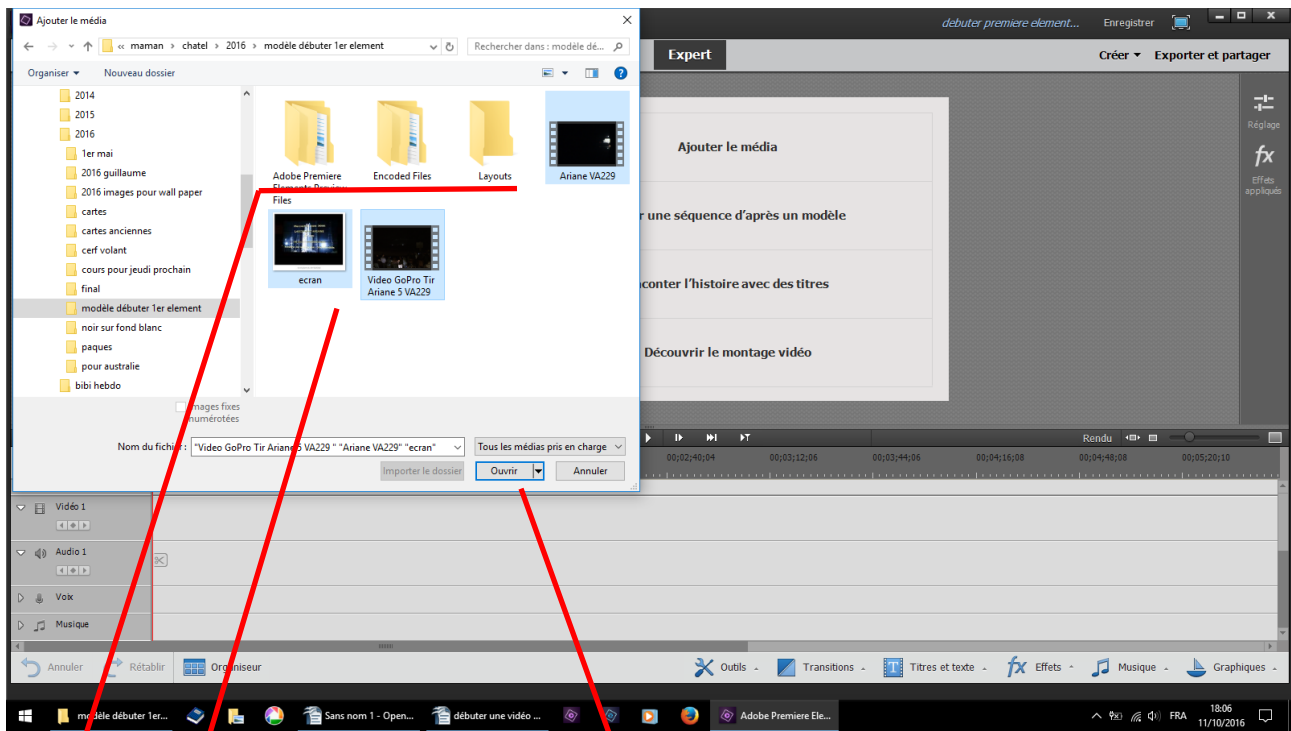


**le deuxième tableau s'est fermé
reste premier tableau clic sur OK**

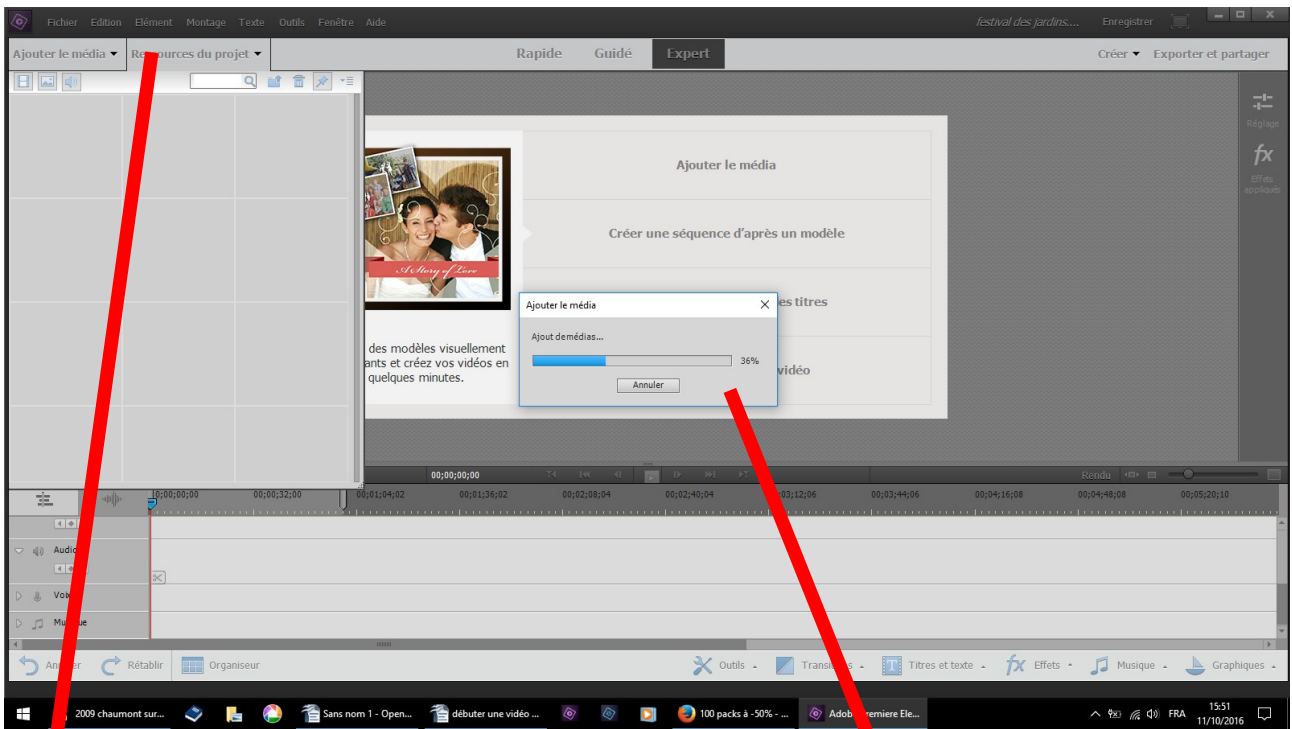


ajouter le média six propositions

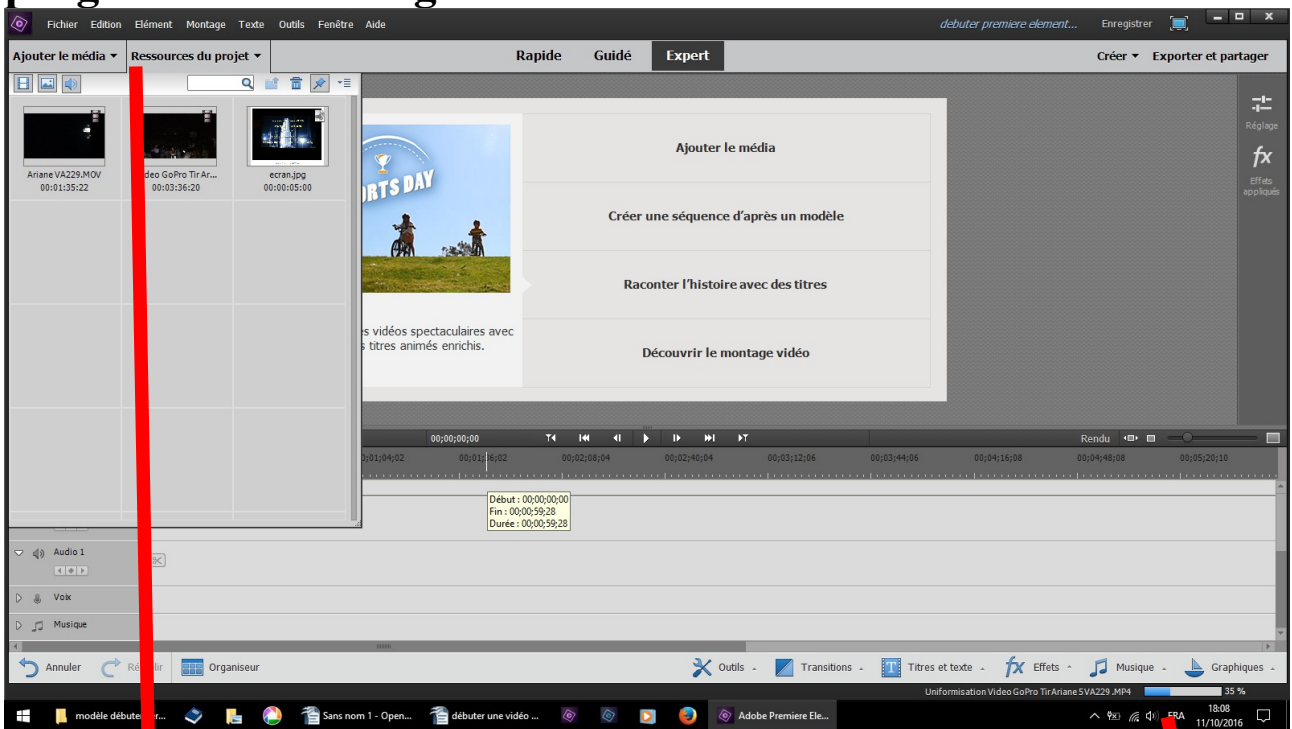
nous avons créé un dossier donc choisir fichiers dossiers



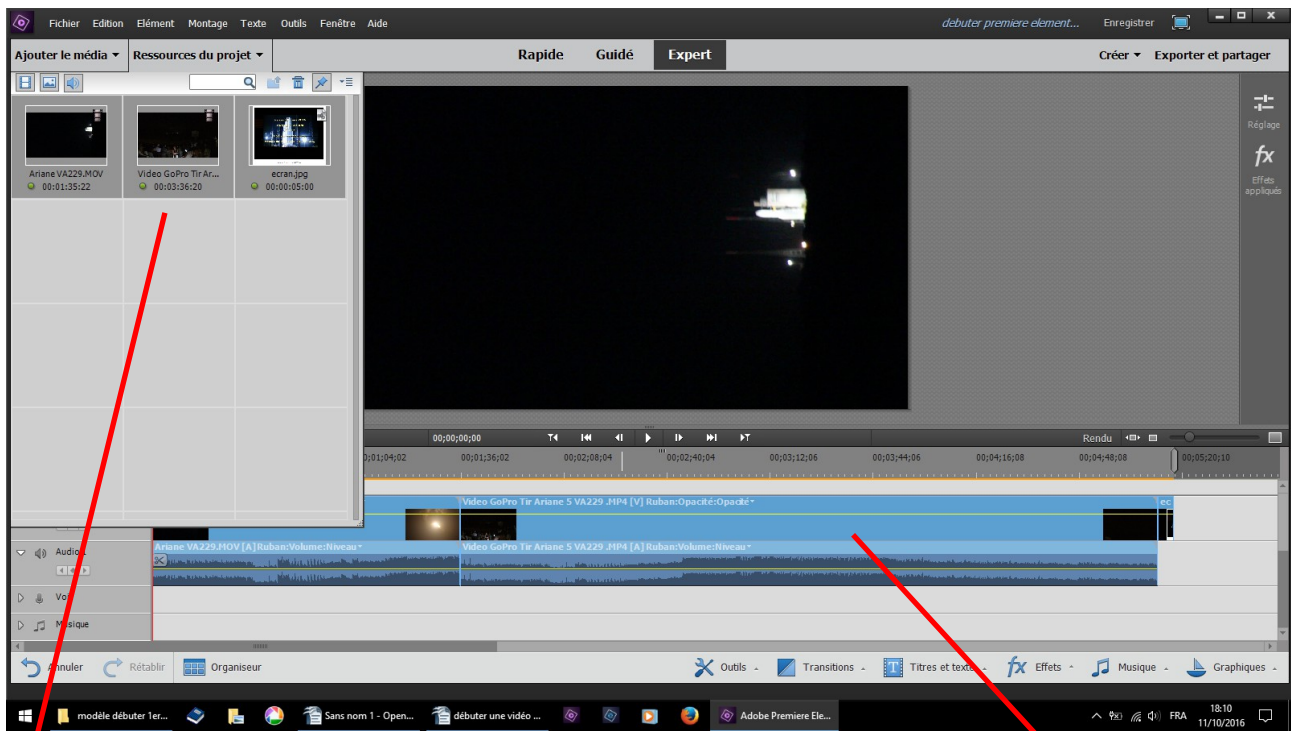
**dans le dossier que vous avez créé,
remarquez trois nouveaux dossiers générés par première
éléments, ils serviront repère pour reprendre votre vidéo
il y en aura un quatrième quand vous quitterez votre travail
bleuisez pour les sélectionner les images, vidéos, musiques
que vous avez dans votre dossier ouvrir**



le tableau ressource du projet s'ouvre le logiciel indique la progression du chargement



les fichiers sont arrivés dans ressource du projet le logiciel analyse vos vidéos



sélectionnez les dossiers, en cliquant sur l'un d'eux à l'aide de la souris, faire glisser les dossiers sur l'une des pistes du ban de montage

à partir de ces éléments, vous allez pouvoir concrétiser votre vidéo d'abord sur le ban de montage, puis en sortie sur l'ordinateur ou DVD