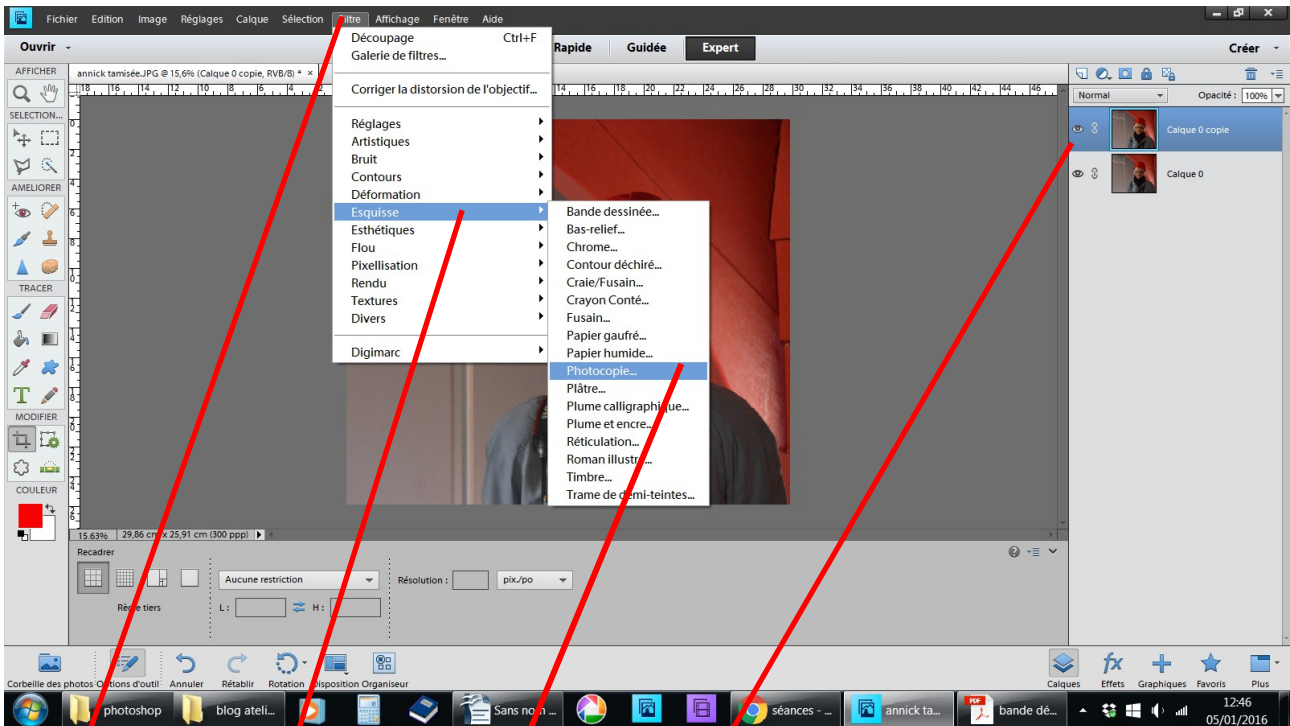
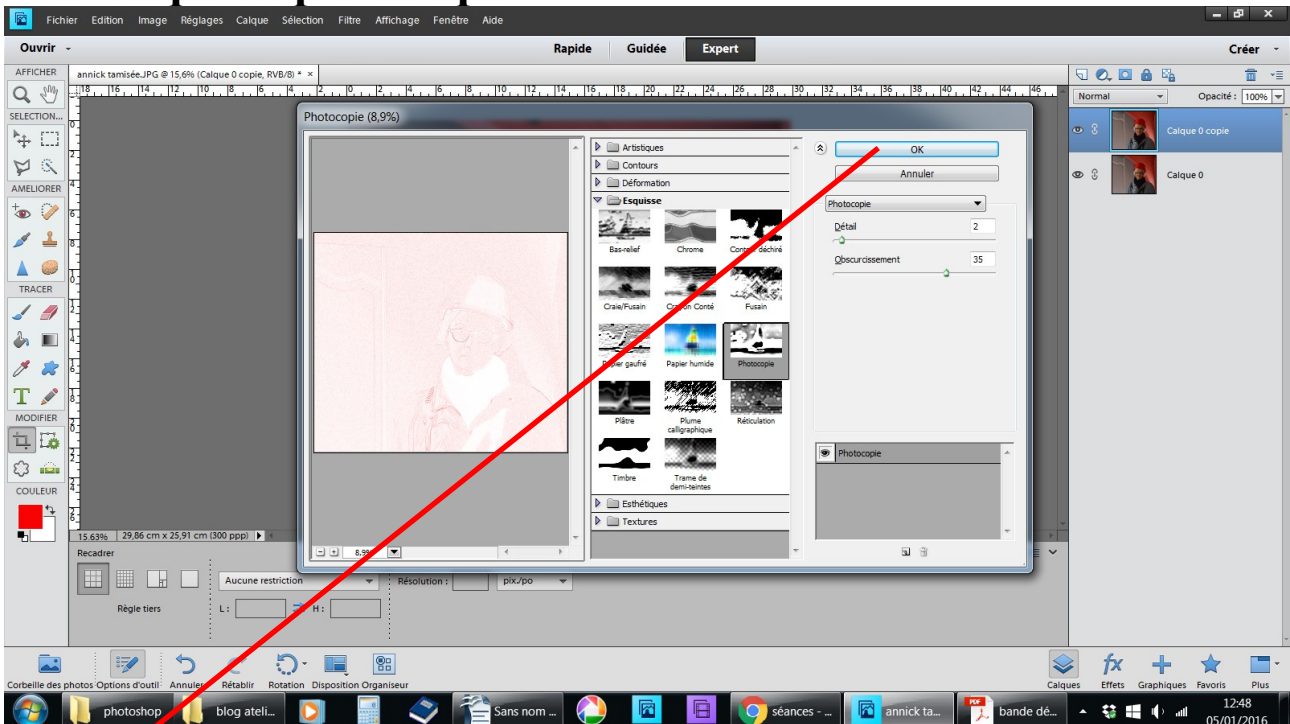


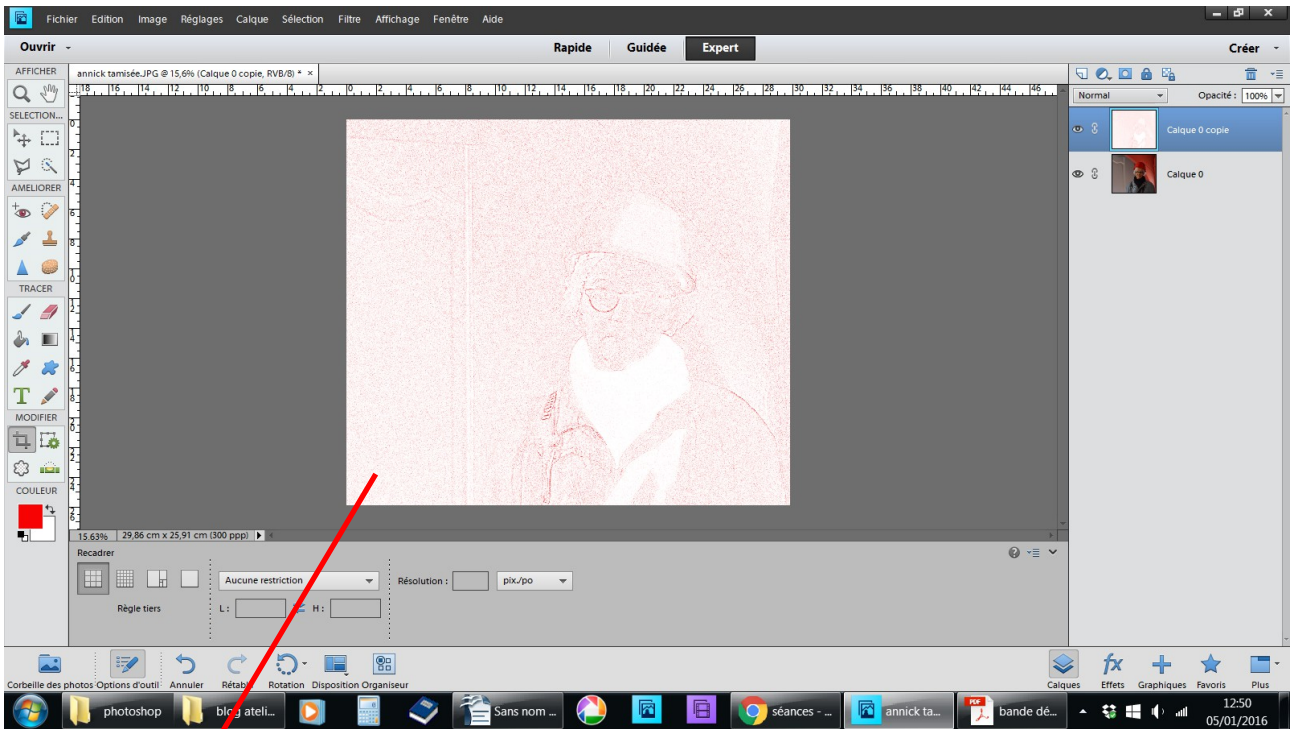
# Différents effets sur une photos



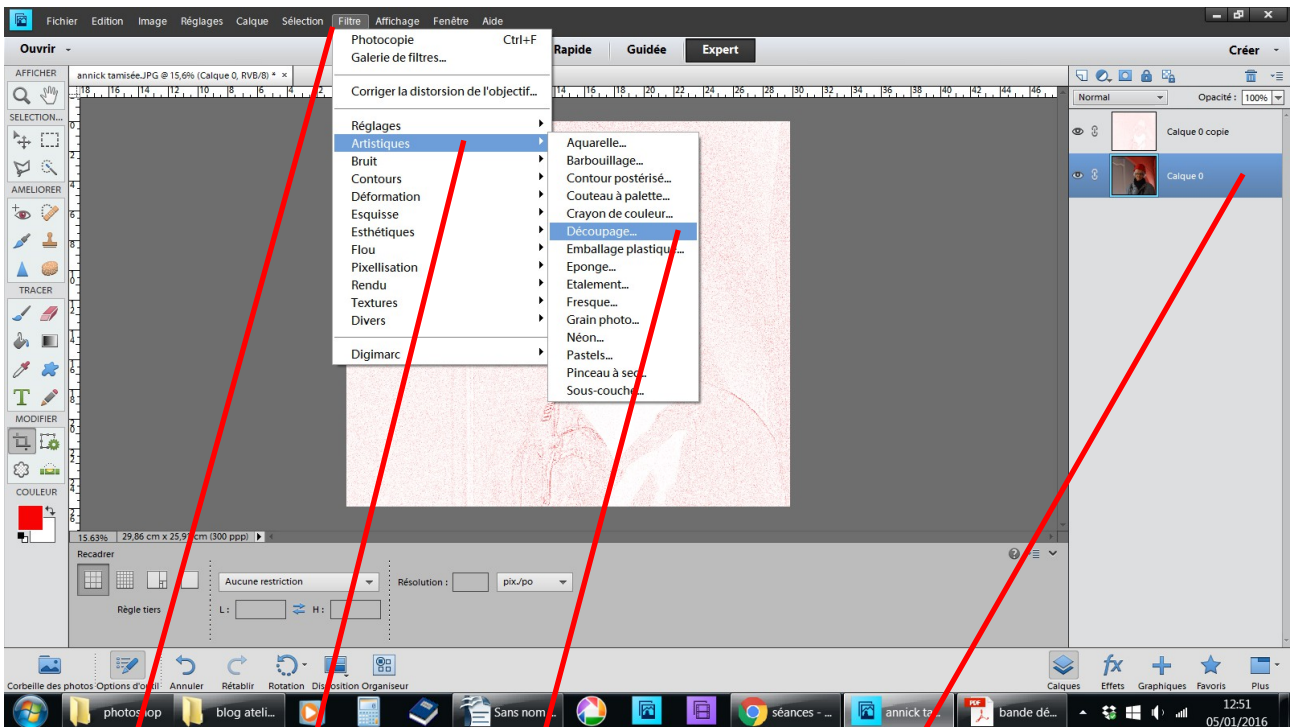
fichier ouvrir une photo dupliquer  
filtre esquisse photocopie



OK

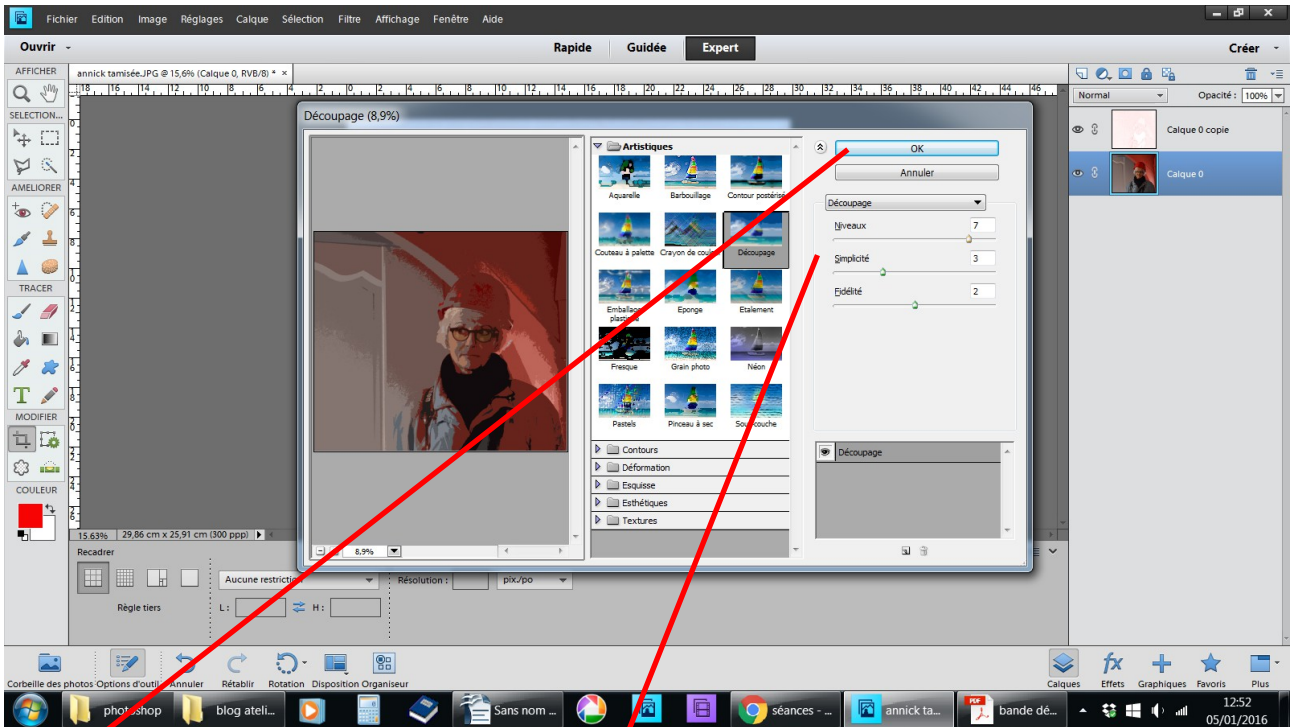


## résultat

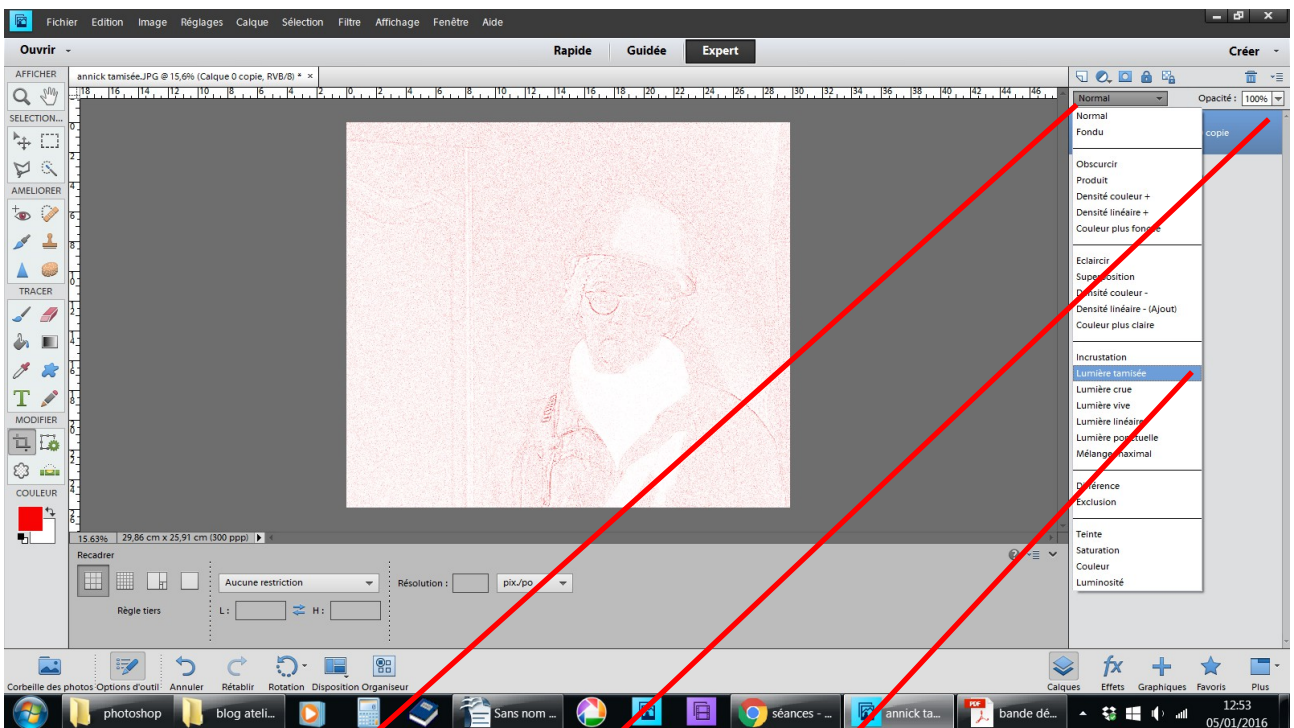


- 1 -
- 2 - filtre artistique découpage

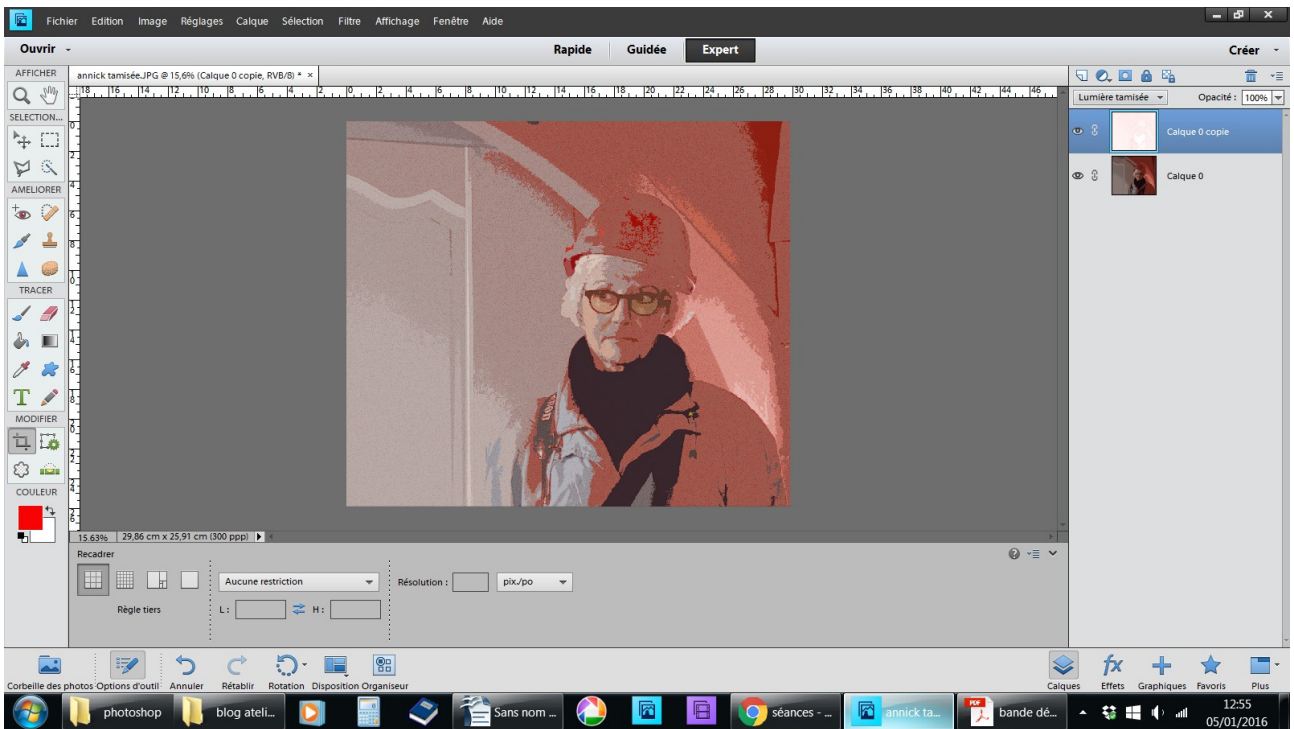
revenir sur le premier calque



**OK ou bien changer les réglages à votre façon**



- 1 - revenir sur le calque 1**
- 2 - clic normal choisir lumière tamisée**



**résultat final enregistrer sous .JPEG**